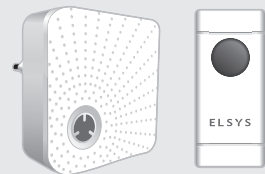


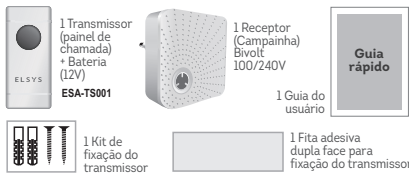
ELSYS

CAMPAINHA SEM FIO PRONTA PARA USAR ESA-CS101



Guia rápido

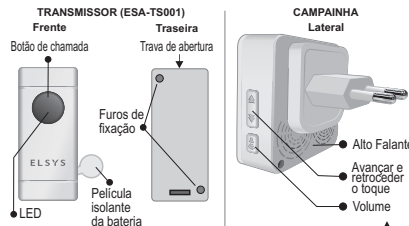
CONTEÚDO DA EMBALAGEM



CARACTERÍSTICAS

- 52 toques musicais
- 4 níveis de ajuste de volume
- Alcance de até 120 metros*
- Instala Fácil - Pronta para usar
- Facilidade em instalar transmissores ou receptores adicionais
- Baixo consumo de energia

INFORMAÇÕES DO DISPOSITIVO



INFORMAÇÕES DE SEGURANÇA

CUIDADO! Para evitar incêndio e choque elétrico, não exponha o receptor à chuva ou umidade. A fim de evitar qualquer possível risco de choque elétrico, nunca tente abrir o receptor. Em caso de defeito, o reparo deve ser realizado por técnicos qualificados. Nenhuma parte do produto deve ser reparada pelos usuários.

ANTES DE UTILIZAR

• O transmissor e o receptor contidos neste kit estão pareados e com o toque ding-dong predefinido, mas caso não esteja, verifique na seção "Pareamento" como parear transmissor com receptor e vá em "Configuração do produto" para alterar o toque.

• Não é recomendado instalar o transmissor sobre superfícies metálicas ou materiais que possam bloquear o sinal RF entre o transmissor e o receptor. Mas se ainda assim for necessário instalar sobre superfícies metálicas, recomendamos a fixação através da fita dupla face incluída no kit ao invés dos parafusos.

• O alcance da transmissão reduzirá caso as baterias estejam com carga baixa.

• O receptor não deve ser instalado em locais expostos a chuva pois poderá acarretar em danos e/ou curto circuito.

INSTALAÇÃO

RECEPTOR

1. Basta plugar o receptor em uma tomada energizada.

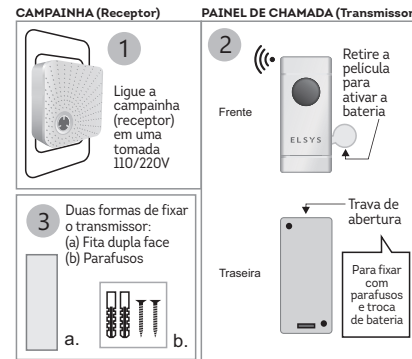
TRANSMISSOR (método 1 - fita dupla face):

1. Após definir o local de instalação, limpe a superfície onde o transmissor será fixado;
2. Remova a película de um dos lados da fita dupla face a cole na face traseira do gabinete do transmissor;
3. Remova a película do outro lado da fita dupla face e cole na superfície onde deseja instalar o transmissor e pressione o transmissor sobre a superfície por aproximadamente 10 segundos.

TRANSMISSOR (método 2 - parafusos):

1. Faça duas marcas para o local de fixação, conforme furação do gabinete do transmissor.
2. Fure os locais marcados, e insira as buchas plásticas contidas no kit de fixação do produto.
3. Fixe a base através dos parafusos que acompanham o kit de fixação do produto.

DIAGRAMA DE INSTALAÇÃO



CONFIGURAÇÃO DO PRODUTO

CONTROLE DE VOLUME DO TOQUE:

Selecione o volume do toque pressionando a tecla volume no receptor até encontrar o nível desejado.

SELEÇÃO DO TOQUE:

1. Pressione a tecla "Avançar" ou "Recuar" para selecionar o toque desejado.
2. Pressione a tecla Volume durante 5 segundos até que o LED do receptor pisque.
3. Pressione o botão do transmissor e o toque selecionado será reproduzido, indicando que a seleção de toque foi concluída com sucesso.

NOTA: Em instalações com mais de um transmissor, você pode selecionar um toque diferente para cada transmissor

RESET:

Pressione a tecla "Avançar" durante 5 segundos para restaurar as configurações de fábrica do receptor. Será reproduzido um BIP e o LED do receptor irá piscar, indicando que o processo de reset foi concluído com sucesso.

NOTA: Ao realizar o reset o receptor perderá o pareamento com o(s) transmissor(es) previamente pareados.

PAREAMENTO

PAREANDO TRANSMISSOR E RECEPTOR:

1. Pressione a tecla "Volume" durante 5 segundos até que o BIP seja tocado e o LED do receptor pisque, indicando que o receptor entrou em modo de pareamento.
2. Pressione o botão do transmissor e o toque selecionado será reproduzido, indicando que o pareamento foi concluído com sucesso.

NOTA: O receptor sairá do modo de pareamento após 5 segundos automaticamente caso nenhum transmissor seja pareado.

EXPANSÃO

EXPANDINDO PARA DOIS OU MAIS TRANSMISSORES:

É possível parear mais que um transmissor para um mesmo receptor repetindo o processo de pareamento descrito anteriormente, pareando um transmissor de cada vez.

EXPANDINDO PARA DOIS OU MAIS RECEPTORES:

É possível parear mais que um receptor para um mesmo transmissor repetindo o processo de pareamento descrito anteriormente, pareando um receptor de cada vez.

ESPECIFICAÇÕES

Produto	ESA-CS101
Alcance - Sem fio	Até 120m*
Toques	52
Volume dos Toques	25 a 110dB (4 níveis)
Frequência de Operação	433,92 MHz ±280KHz
Temperatura de Operação	-30°C a 60°C
Alimentação do Receptor	85 a 265 VAC
Peso Receptor	55g
Peso Transmissor	30g

*O alcance varia com a quantidade e tipos de obstáculos, quanto mais obstáculos entre o transmissor e o receptor menor o alcance

PROBLEMAS & SOLUÇÕES

O receptor não reproduz o som dos toques:

1. Verifique se a bateria do transmissor está fraca, caso sim substitua a mesma.
2. Verifique se o receptor está devidamente conectado à tomada.
3. O receptor pode estar fora do alcance do transmissor.
4. O receptor pode não estar pareado com o transmissor.
5. O ajuste do volume do receptor pode estar no nível mais baixo.

O alcance do wireless é inferior que o esperado:

1. Estruturas metálicas podem reduzir o alcance do produto. Evite a instalação sobre superfícies metálicas ou muito próximo às estruturas metálicas.
2. Barreiras físicas como paredes e lajes podem reduzir o alcance do produto.
3. Bateria fraca pode reduzir o alcance do produto. Substitua sempre que necessário.

GARANTIA E ASSISTÊNCIA TÉCNICA

ABRANGÊNCIA E PRAZO DE GARANTIA:

1. Este produto é garantido pela ELSYS pelo período de um (1) ano, nele incluído os três (3) meses estabelecidos por Lei. O prazo desta garantia será contado a partir da data de aquisição do produto, comprovado pela nota fiscal de compra do produto.

2. Verificando defeito de fabricação no prazo da garantia, o consumidor deve contatar o vendedor. Análises e reparos, dentro do prazo de garantia, só poderão ser efetuados pela ELSYS ou por empresas autorizadas.

ESTÃO EXCLUÍDOS DESTA GARANTIA PRODUTOS:

- 1) Com defeitos/danos decorrentes do descumprimento das orientações de instalação e cuidados do manual, bem como aqueles causados por agentes da natureza (enchentes, raios, surtos, etc.) e acidentes (quedas, batidas, etc.).
- 2) Com defeitos decorrentes de: uso em desacordo com o recomendado, instalação inadequada, ligações à tensão errada ou com variação de energia acima do especificado pelo produto.
- 3) Com danos na embalagem e no acabamento do produto.
- 4) Com lacre e/ou número de série adulterados, violados ou rasurados.
- 5) Com nota fiscal de venda ausente, que apresente rasuras, modificações ou quaisquer irregularidades.

No caso de envio do produto para manutenção na ELSYS ou em empresa autorizada, dentro do prazo de validade da garantia aqui estabelecida e, sendo constatado que o defeito ou dano no produto não está coberto por esta garantia, o consumidor será comunicado sobre o orçamento para conserto do produto, sendo facultativa a aprovação ou não da execução dos serviços.

Resolução ANATEL 690/2017: Este equipamento não tem direito à proteção contra interferência prejudicial e não pode causar interferência em sistemas devidamente autorizados.

Bateria:

Para substituir a bateria basta abrir a tampa traseira.

Cuidados: Mantenha as pilhas fora do alcance de crianças, seu vazamento é altamente prejudicial à saúde.

Descarte: Após o uso, as pilhas e/ou baterias deverão ser entregues ao estabelecimento comercial ou rede de assistência técnica autorizada.

Importado por:

ELSYS

ELSYS Equipamentos Eletrônicos Ltda.

Av. Torquato Tapajós, 1052 - Bairro Flores
Manaus - AM - Brasil - CEP: 69058-830
CNPJ: 34.484.188/0001-02

Fabricação na China

Este produto utiliza modelo modelo ESA-TS001 homologado na Anatel sob o nº de homologação:

ANATEL

01695-19-04809

elsys.com.br

f / @ / E/ElSysOficial

1 ANO
de GARANTIA

ELSYS
19-2101.0500

sac@elsys.com.br

190326-A